



vileve
vista-se para o **sucesso**

Créditos

Henrique Cotta
Gestor de Marketing

Ana Luiza Paulino
Analista de Marketing

Júlia Gontijo e Thais Rayane Dias
Designer de Marketing

Juliana Borba
Gestora Comercial da Amasep

Sunamita Lima
Analista Comercial da Amasep

Fernanda Resende
Gestora de Recursos Humanos

Taluany Campos
Estagiária de Recursos Humanos

Amanda Juliele Gomes
Gestora do Jurídico

Evandro Caminha
Gestor do Financeiro

João Carlos Dutra
Gestor do Cadastro

Adriano Bretas
Gestor do T.I

Vitoria Marques e Daniel Simões
Fundadores empresa DVM Marketing Digital

Sandro Coimbra
Gerente empresa VooSolto





Agradecimentos

Gostaríamos de agradecer a todos que participaram diretamente e indiretamente da produção dos conteúdos da campanha “Multiplique seu Sucesso”. Nosso agradecimento especial vai para todos os colaboradores que disponibilizaram tempo e autorizaram a divulgação das suas imagens, este trabalho não seria possível sem vocês. Da mesma forma, agradecemos aos gestores de cada setor por permitirem a liberação de seu(s) funcionário(s) para concretizar este projeto. Por fim, também agradecemos aos fornecedores das empresas parceiras, VooSolto e DVM MKT DIGITAL, pelo profissionalismo, disponibilidade, atenção e cautela com os materiais a nós fornecidos.



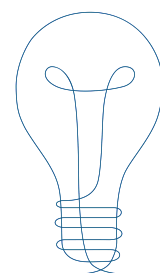
Sumário

Créditos	-----	2
Agradecimentos	-----	3
Introdução	-----	5
A campanha	-----	6
Consultoria de Imagem Empresarial	-----	7
Multiplicando Looks de Sucesso	-----	8

Introdução

Ser uma empresa que busca inovação, significa definir metas que vão além dos números. Por isso o mote deste ano nos lembra que devemos multiplicar e não somente somar e dividir os lucros. O sucesso real se dá em conjunto, quando todos caminhamos e trabalhamos pelo mesmo objetivo.

Para 2024 esperamos muitas mudanças e, com elas, diversas melhorias que visam desde os nossos clientes, até você, parceiro e colaborador da Vileve. O nosso objetivo para todos da empresa é que cada um possa alcançar o sucesso profissional e, até pessoal, que tanto deseja, pois só com um time forte poderemos nos destacar em um mercado tão concorrido.



A campanha

Foi pensando em estimular ainda mais nosso time Vileve, que produzimos brindes e geramos conteúdos, como este Play Book.

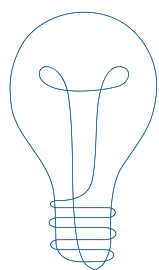
A partir da nova camiseta da campanha “Multiplique seu Sucesso”, decidimos explorar o assunto da moda e evidenciando como ela pode ser utilizada em looks empresariais, independente dos tipos de corpos e estilos variados de cada colaborador.



Sarah Silva, Ana Luiza Paulino, Clara Machado, Sunamita Lima, Vitória Leite - Foto: Júlia Gontijo



Igor dos Santos, Warley Henrique de Souza, Rodrigo Elias Pimenta, Felipe Collares, Sunamita Lima - Foto: Júlia Gontijo



Consultoria de Imagem Empresarial

A profissional Sunamita Vieira Lima é formada em Gestão de Recursos Humanos pela faculdade Pitágoras e recentemente também se especializou em Consultoria de Imagem e Estilo pela Escola de Moda Denise Aguiar.

Além de atuar como Analista Comercial na Vileve, Sunamita envolveu-se diretamente na construção do lançamento desta campanha e, principalmente, na produção deste material.

Seu papel na campanha foi crucial, pois ela usou seus conhecimentos como Consultora de Imagem para auxiliar na montagem de looks em que pudéssemos utilizar a camiseta da campanha como peça-chave no ambiente empresarial, apesar da mesma não ser de uso obrigatório.

Assim, após analisar os variados tipos de corpos, femininos e masculinos, e os estilos de vestimenta dos colaboradores, o olhar profissional de Sunamita conseguiu determinar quais peças se encaixariam melhor para mostrar elegância e a beleza de cada um no ambiente de trabalho.



Sunamita Lima - Foto: Thais Rayane Cardoso



Multiplicando Looks de Sucesso

Confira a seguir os looks estilosos e apropriados para o ambiente empresarial, todos utilizando a camiseta “Multiplique Seu Sucesso”.



Vitória Leite - Foto: Júlia Gontijo

Neste look, a modelo Vitória, por ter o corpo **Triângulo Invertido**, apostou em diminuir a largura dos ombros usando uma terceira peça. Assim como a calça wide leg foi aplicada para alongar a silhueta e dar volume na parte inferior do corpo. É perceptível que, mesmo em modelos mais altas, o caimento da camiseta harmoniza perfeitamente e deixa o look estiloso, além de elegante para se usar escritório.

Aposte em peças que dêem volume nos quadris e use terceira peça para disfarçar os ombros.

Para um corpo **Ampulheta**, como o da modelo Ana Luiza, trouxemos uma pegada jovial, leve e confortável. Em destaque com seus cachos, aplicamos a camiseta para dentro da saia plissada para demarcar bem a cintura mais fina. Este look pode ser usado tanto com tênis, quanto com salto e, desse modo, teremos duas versões diferentes de composição, ambas adequadas para o ambiente de trabalho, sendo, respectivamente, uma versão mais casual e outra mais elegante.

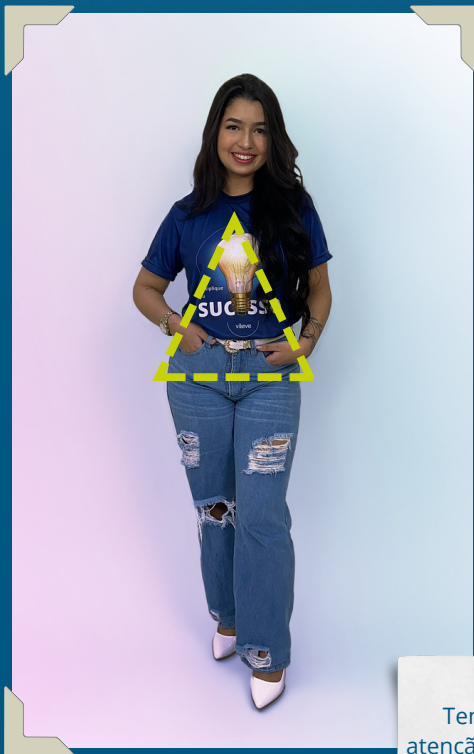


Com ombros e quadril na mesma medida aposte em sempre demarcar a cintura mais fina.

Ana Luiza Paulino - Foto: Júlia Gontijo



Multiplicando Looks de Sucesso



Sarah Silva - Foto: Júlia Gontijo

Com corpo **Triângulo ou Pêra**, a camiseta trouxe para a modelo Sarah o volume que seus ombros não têm, da mesma forma que ao usar uma calça jeans mais reta, a deixou com visual mais harmônico. Neste look conseguimos trazer uma mistura de estilos, que transitam entre o descolado e o elegante, sendo adequado para o ambiente de trabalho. Além disso, o uso do cinto e do salto de bico fino da mesma cor, deram ênfase e valorizaram a mensagem que a camiseta está passando.

Tente chamar atenção para a parte superior do corpo e use peças que disfarcem o quadril.

A modelo Clara também possui um corpo **Ampulheta**, porém aplicamos uma calça de tom claro, puxando para os desenhos da camiseta, o que deixou o look harmonioso. O estilo da calça por ser cargo de cós alto, valorizou o corpo da modelo, afinando a cintura, que é um ponto favorável para pessoas com este tipo de silhueta. Outro detalhe que deixou este look elegante e apropriado para o ambiente empresarial é o uso da sandália aberta de salto.



Abuse de qualquer tipo de calça com cós alto e/ou saias com tecido leve.

Clara Machado - Foto: Júlia Gontijo



Multiplicando Looks de Sucesso



Warley Henrique de Souza -
Foto: Júlia Gontijo

Use camisetas estampadas, como a da campanha, para chamar atenção na parte superior.

O Warley, nosso primeiro modelo masculino, possui corpo **Triângulo**. Para o look dele, apostamos em acessórios na parte superior, o que a faz destacar-se ainda mais já que é fisicamente menor do que a inferior. A calça e o tênis em tons mais neutros também ajudaram a realçar a cor e os detalhes da camiseta. Com estas aplicações o visual ficou harmônico e casual, ótimo para ser usado no ambiente de trabalho.

Com o corpo **Retângulo**, trouxemos para o modelo Rodrigo um visual com tons mais uniformes, porém tanto a camiseta quanto a calça jeans ajudaram a dar volume nos ombros e pernas, dando a sensação de curvas. Além disso, todas as peças da parte inferior possuem tons mais escuros, o que intensificou a estampa da camiseta, trazendo o estilo despojado e casual, ideal para se usar no escritório.



Foque em peças que dêem volume disfarçando a estrutura reta.

Rodrigo Elias Pimenta - Foto: Júlia Gontijo



Multiplicando Looks de Sucesso



Felipe Collares - Foto: Júlia Gontijo

Abuse de camisas mais justas para dar equilíbrio entre os ombros e o quadril.

Nosso modelo Felipe possui o corpo **Triângulo Invertido**, por isso compomos um look que desse mais destaque para a camiseta, já que seus ombros são mais largos. Assim, a calça jeans de tom escuro com uma espécie de iluminação nas coxas, trouxe similaridade com a estampa da camiseta e o uso do sapatênis gerou ao visual um tom casual e coerente para se usar no ambiente de trabalho.

Para um corpo **Trapézio**, assim como o do nosso modelo Igor, a camiseta caiu super bem, já que seu material suave, ajudou a definir os ombros e se ajustou na cintura também definindo-a. Outro ponto importante que deixou o visual ainda mais equilibrado, foi o uso da calça jeans mais justa e os tênis igualmente azuis. Com esta construção com tons uniformes, o look ficou casual, simples e harmônico, apropriado para utilizar no escritório.



Use camisas slim fit, como a da campanha, para destacar e definir os ombros.

Igor dos Santos - Foto: Júlia Gontijo





vileve

Siga-nos nas redes sociais:

@vileveoficial

@vilevepayoficial